

中古
戸建

JR和歌山線「**畠山駅**」徒歩**21分**

奈良県香芝市

尼寺3丁目 中古戸建販売



**空家の為、即入居可能です！
近隣様だけ特別先行案内！！**

内見ご希望の場合、一度ご連絡ください！！

月々、2万円台の4SDK!駐車2台可!

■物件概要●交通/JR和歌山線「畠山駅」徒歩約21分●所在地/奈良県香芝市尼寺3丁目●地目/宅地●土地権利/所有権●土地面積/134.88㎡(約40.80坪)●用途地域/第一種住居地域●建ぺい率/60%●容積率/200%●設備/公営水道・公共下水道・電気・都市ガス●道路幅員/北側約6.2m・西側約6.2m●現況/空家●引渡し/相談●校区/志都美小学校・香芝北中学校●取引形態/媒介●掲載物件が契約または売却済の場合は容赦下さい。●掲載内容と現況が異なる場合は現況を優先させていただきます。●広告有効期限/2024年12月末日



販売価格

930万円

返済例

月々お支払い額

24,018円

ボーナス・頭金**0円**

借入額930万円
(35年返済)
都市銀行・紹介ローン
変動金利0.47%

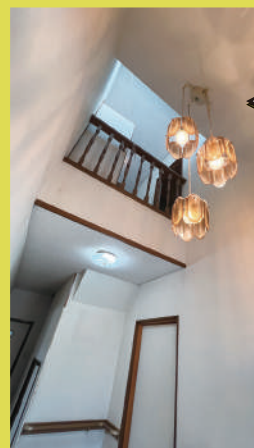
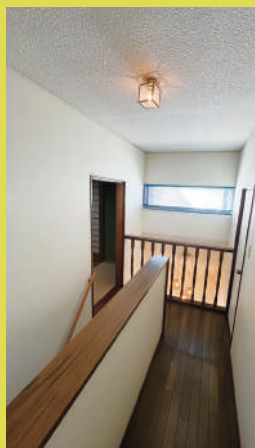
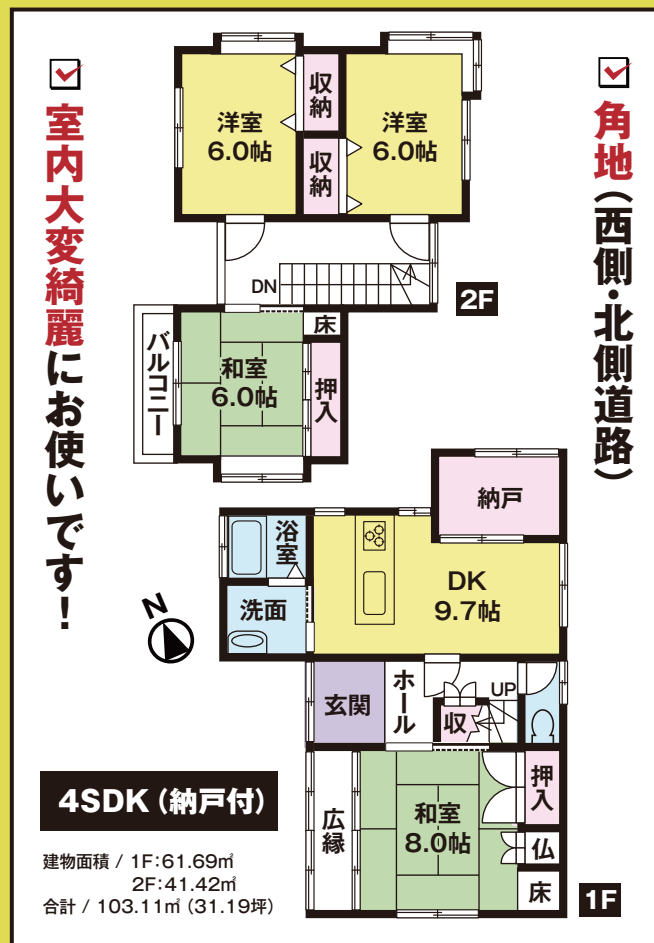
設備充実! みどころPOINTをご紹介します!

和室約8帖で広々、通風・日当たり良好!

広縁付きの8帖の和室は通風と日当たり良好。また、間取りは4SDKで各部屋に収納があるので、使い勝手も抜群。ダイニングキッチンに隣接する納戸はパントリーとして利用するのもおすすめです!



- ・JR和歌山線「畠山駅」……徒歩約21分
- ・ヤマダデンキ テックランド香芝店……徒歩約16分
- ・オークワ 香芝インター店……徒歩約17分
- ・ドン・キホーテ 香芝インター店……徒歩約22分
- ・ドラッグストアコスモス……徒歩約9分
- ・志都美小学校……徒歩約13分



吹き抜けの玄関ホール
天井高のある玄関からは、2階から光が差し込む吹き抜けホールを完備。デザイン性の高い天井照明がノスタルジックな空間を演出。



「現地について詳しく教えて欲しい」など、お気軽にお電話下さい。

広告番号 **J1130A**



24時間365日対応

専用
お問合せ
番号



0120-012-345

■建設業許可・大阪府知事許可(般-3)第156857号
■宅地建物取引業免許:国土交通大臣(3)第8256号

モデルハウス併設 **奈良本店** 奈良県奈良市大安寺町504-3



奈良本店にもお越しください!