

建築条件付
売地

初広告【1区画販売】

最寄り駅「榎原神宮前」駅

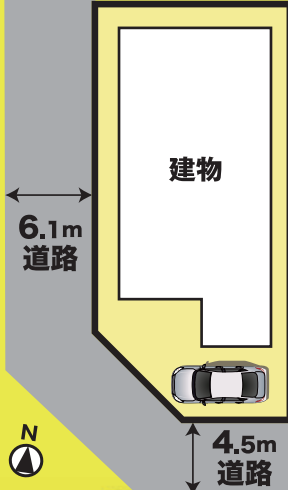


閑静な住宅地・南西角地
2駅利用可でこの価格!

土地価格 **800万円**

建築プランイメージ

☑️ 駐車スペース有



■物件概要 ●交通/近鉄南大阪線「榎原神宮前駅」徒歩約22分・近鉄吉野線「岡寺駅」徒歩約20分 ●所在地/榎原市菖蒲町3丁目 ●地目/宅地 ●土地権利/所有権 ●土地面積/100.32㎡ (約30.34坪) ●用途地域/第一種低層住居専用地域 ●建ぺい率/50% ●容積率/80% ●設備/公営水道・公共下水道・電気・都市ガス ●道路幅員/西側約6.1m・南側約4.5m ●現況/更地 ●引渡日/相談 ●校区/榎原東小学校・榎原中学校 ●取引形態/媒介 ●掲載物件が契約または売却済の場合は容赦下さい。 ●掲載内容と現況が異なる場合は現況を優先させていただきます。 ●広告有効期限/2024年9月末日

学校区 榎原東小学校・榎原中学校

榎原市菖蒲町 分譲開始!

近鉄南大阪線

「榎原神宮前」駅

徒歩

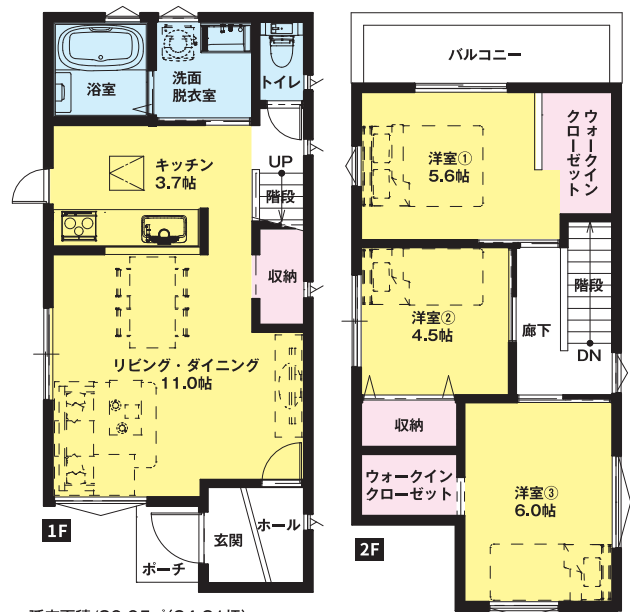
22分

通学や買い物も便利です!

生活施設が徒歩圏内

- ・榎原東小学校.....徒歩約11分
- ・榎原中学校.....徒歩約18分
- ・榎原市立榎原東幼稚園.....徒歩約11分
- ・生鮮&業務スーパーポルワールドOK.....徒歩約16分
- ・サンディ 榎原神宮店.....徒歩約16分
- ・榎原菖蒲郵便局.....徒歩約4分

おすすめ建築プラン【2F建・3LDK】



延床面積/80.05㎡(24.21坪)
1F:41.41㎡(12.52坪)/2F:38.64㎡(11.68坪)

ローコストで建築可能!!

- ☑️ ウォークインクローゼットなど各部屋に収納を完備
- ☑️ 使い勝手の良い広々バルコニー



*写真は当社施工例です。



「実際に見て、触れてじっくり体験できます! 時間を気にせずゆっくり相談できます! / お近くのモデルハウスにぜひお越し下さい!



奈良県北部モデルハウス(奈良本店)



奈良県中部モデルハウス(東雲町)



「榎原市菖蒲町の物件について詳しく教えて欲しい」「間取りを含め建物の提案もして欲しい」など、お気軽にお電話下さい。

イスマイル
24時間365日受付



0120-012-345

■建設業許可:大阪府知事許可(般-3)第156857号
■宅地建物取引業免許:国土交通大臣(3)第8256号

モデルハウス併設 奈良本店 奈良市大安寺町504-3

そのほかの見学会をチェック!
\スマホで簡単/
ネット予約OK



広告番号 J0817A