

建築条件無
売地

好きなハウスメーカーで
建てられます！

約56.57坪



建築条件無し! 1,180万円

三郷町城山台 土地分譲

近鉄生駒線 「信貴山下」駅 徒歩20分 限定1区画分譲



【物件概要】●交通/近鉄生駒線「信貴山下駅」徒歩約20分●所在地/生駒郡三郷町城山台4丁目●地目/宅地●土地権利/所有権●土地面積/187.04㎡(約56.57坪)●用途地域/第一種低層住居専用地域●建ぺい率/50%●容積率/80%●設備/公営水道・公共下水道・都市ガス・電気●道路幅員/北東側約9m●●現況/更地●引き渡し/相談●校区/三郷小学校・三郷中学校●取引形態/媒介●掲載物件が契約または売却済の場合はご容赦下さい。●掲載内容と現況が異なる場合は現況を優先させて頂きます。●広告有効期限/2024年5月末日●※配置図の駐車位置は建築プラン内容によって異なります。

学校区 三郷小学校 三郷中学校

おすすめの
プランはコレ!

ゼロキューブ ステップフロア

ステップで広がる空間

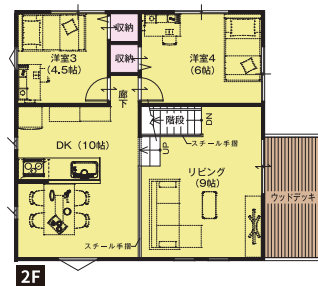
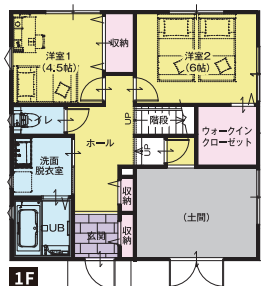
外観からは想像できないゆとり

外観はシンプル。居住空間は広く明るくモダン。4つのフロア、6つの空間、そして自由自在な暮らし方。さまざまな遊びが交差しながら、暮らしそのものが風景に変わる家です。

本体価格
1870万円~
※別途、付帯費用
がかかります。



プライバシーを大切にできる洋室と、ウッドバルコニーと連動した段差のあるLDKが、独立性と開放感の絶妙なバランスを演出。小さな敷地でも、大家族でも、ゆったりとお洒落に暮らせる家。目指したのは、2階建以上のゆとりとここにしかない個性です。



ZERO-CUBE STEP FLOOR

延床面積/105.98㎡(32.04坪) 1F:52.99㎡(16.02坪)/2F:52.99㎡(16.02坪)

キッズスペース・商談スペース完備で、時間を気にせずゆっくり相談できます! /

奈良モデルハウスにもぜひお越し下さい!

奈良モデルハウスは、大人気のゼロキューブ+BOX仕様です。壁や床材、キッチン・浴室など実際に見て、手に触れてじっくり体感できます。

QR
コードで
予約!



「三郷町城山台のどこなのか詳しい場所を教えてください」「間取りを含め建物の提案もして欲しい」など、お気軽にお電話下さい。

イスマイル
24時間365日受付



0120-012-345

■建設業許可:大阪府知事許可(般-3)第156857号
■宅地建物取引業免許:国土交通大臣(3)第8256号

モデルハウス併設 奈良本店 奈良市大和町504-3

そのほかの
見学会をチェック!
\スマホで簡単/
ネット予約OK



広告番号 J0406A