

建築条件無
売地

JR・近鉄の2WAYアクセス
お好きなハウスメーカーで建築可

香芝市鎌田 分譲開始!

1号地
約41.73坪

約6.02m道路

整形地・
道路との高低差なし

土地価格(1号地)
限定1区画 **1,580万円**

JR和歌山線「五位堂」駅 徒歩16分 徒歩圏内に生活施設
オークワ香芝南店・パーティーハウス香芝南店



【物件概要】●交通/JR和歌山線「JR五位堂駅」徒歩16分・近鉄南大阪線「当麻寺駅」徒歩16分●所在地/香芝市鎌田●地目/宅地●土地権利/所有権●土地面積/1号地:137.89㎡(約41.73坪)●用途地域/第1種住居地域●建ぺい率/60%●容積率/200%●設備/市営水道・公共下水道●道路幅員/西側約6.02m●現況/更地●引渡日/相談●校区/鎌田小学校・香芝中学校●取引形態/媒介■掲載物件が契約または売却済の場合はご容赦下さい。■掲載内容と現況が異なる場合は現況を優先させて頂きます。広告有効期限/2024年2月末日

学校区 鎌田小学校
香芝中学校

新登場! 1号地おすすめプラン

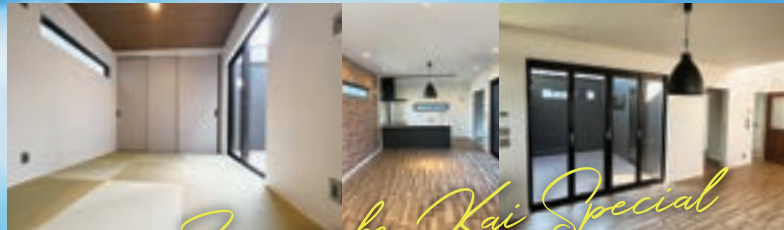
ゼロキューブ回 KAI × イースマイル住宅

ZERO-CUBE
KAI

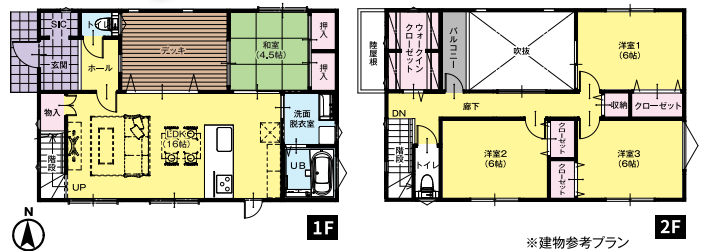
ゼロキューブ回 KAI ×
イースマイル住宅とは?

ゼロキューブKAIの間取りを参考にし、イースマイル独自で考案した完全プライベートな庭付き住宅。省エネルギー仕様にグレードアップした一段階上の高断熱な家です。

※写真はイメージです。



Zero-cube Kai Special



ZERO-CUBE® 回 KAI × イースマイル住宅

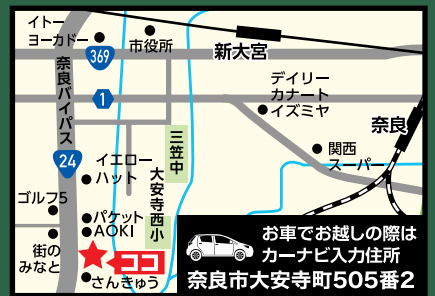
延床面積/105.16㎡(31.81坪) 1F:53.82㎡(16.28坪)/2F:51.34㎡(15.53坪)

キッズスペース・商談スペース完備で、時間を気にせずゆっくり相談できます! /

奈良モデルハウスにもぜひお越し下さい!

奈良モデルハウスは、大人気のゼロキューブ+BOX仕様です。壁や床材、キッチン・浴室など実際に見て、手に触れてじっくり体感できます。

QR
コードで
予約!



「香芝市鎌田のドコなのか詳しい場所を教えてください」「間取りを含め建物の提案もして欲しい」など、お気軽にお電話下さい。

イースマイル
24時間365日受付



フリーダイヤル
■建設業許可:大阪府知事許可(般-3)第156857号
■宅地建物取引業免許:国土交通大臣(三)第8256号

0120-012-345

モデルハウス併設 奈良本店 奈良市大安寺町504-3

そのほかの
見学会をチェック!
スマホで簡単/
ネット予約OK



広告番号 J0113A