

建築条件無  
売地

建築条件なし!

間口約12.1m  
閑静な住宅地内

約49.31坪

お好きなハウスメーカーで建てられます!

道路との高低差なしの  
駅チカ物件です! **1,080万円**

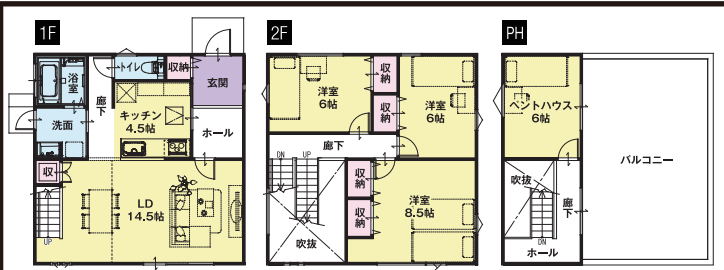
**ZERO・CUBE + PENTHOUSE**

シンプルな箱型フォルムに屋上のバルコニー  
につながる部屋(ペントハウス)をプラス。

建物本体価格(税抜)

**1,900万円~**

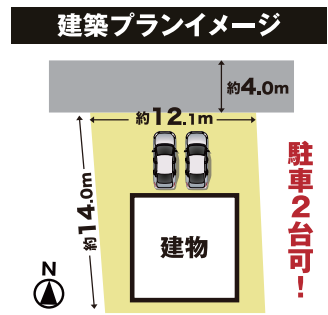
(税込2,090万円~) ※別途、付帯費用がかかります。



建築例 3LDKデザイン住宅 延床面積/118.40㎡  
1F/52.99㎡・2F/48.02㎡・3F/17.39㎡

大和高田市池田  
分譲開始!

近鉄「築山」駅徒歩10分!  
校区:陵西小学校・高田西中学校



■物件概要 ●交通/近鉄大阪線「築山駅」徒歩10分 ●所在地/大和高田市大宇池田 ●地目/宅地 ●土地権利/所有権 ●土地面積/面積163.03㎡(約49.31坪) ●用途地域/第1種中高層住居専用地域 ●建ぺい率/60% ●容積率/160% ●道路幅員/北側約4.0m ●現況/更地 ●引渡日/相談 ●校区/陵西小学校・高田西中学校 ●取引形態/媒介  
■掲載内容と現況が異なる場合は現況を優先させていただきます。広告有効期限/2023年9月末日



オススメ建物プラン



キッズスペース・商談スペース完備で、時間を気にせずゆっくり相談できます! /

奈良モデルハウスにもぜひお越し下さい!

奈良モデルハウスは、大人気のゼロキューブ+BOX仕様です。壁や床材、キッチン・浴室など実際に見て、手に触れてじっくり体感できます。

QR  
コードで  
予約!



「池田のドコなのか詳しい場所を教えてください」「間取りを含め建物の提案もして欲しい」など、お気軽にお電話下さい。

イスマイル  
24時間365日受付



フリーダイヤル  
**0120-012-345**

■建設業許可:大阪府知事許可(般-3)第156857号  
■宅地建物取引業免許:国土交通大臣(3)第8256号

モデルハウス併設 奈良本店 奈良市大安寺町504-3

そのほかの  
見学会をチェック!  
\スマホで簡単/  
ネット予約OK



広告番号 J0805A