

新築分譲
戸建

駅徒歩圏! 近鉄「新ノ口」駅徒歩10分!

新築戸建販売開始!

榎原市 新口町

Ninokuchicho

チラシ
初登場

前面道路6m以上・駐車2台可!

校区: 耳成西小学校・榎原中学校

徒歩圏内に便利な商業施設あり!

トライアル850m/オークワ1200m

キャンペーン対象物件 ▶ 当社なら仲介手数料半額!

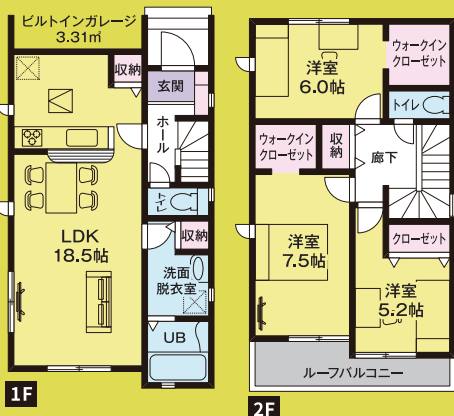
1号棟 販売価格 **3,190万円** (税込)



土地面積: 104.56㎡ (約31.62坪) / 建物面積: 98.95㎡ (29.93坪) **3LDK**

- ✓ カースペース2台完備!
- ✓ ハンドシャワー付洗面台
- ✓ 床下収納
- ✓ 各居室にクローゼット完備
- ✓ サイディング仕様
- ✓ ビルトインガレージ

1階: 50.51㎡ / 2階: 48.44㎡



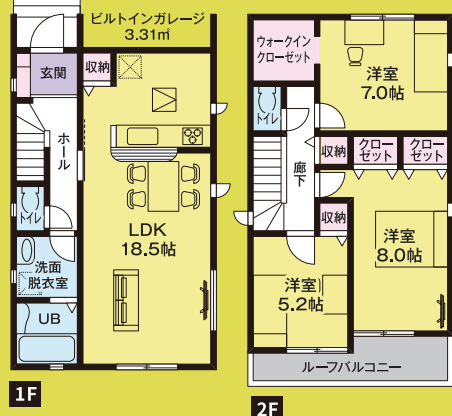
2号棟 販売価格 **3,190万円** (税込)



土地面積: 103.89㎡ (約31.42坪) / 建物面積: 98.95㎡ (29.93坪) **3LDK**

- ✓ カースペース2台完備!
- ✓ ハンドシャワー付洗面台
- ✓ 床下収納
- ✓ 各居室にクローゼット完備
- ✓ サイディング仕様
- ✓ ビルトインガレージ

1階: 50.51㎡ / 2階: 48.44㎡

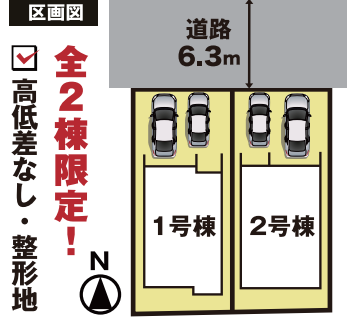


販売価格(税込)
3,190万円より

返済例
月々お支払い額 **82,385円** (借入額3,190万円/35年返済)
ボーナス・頭金 **0円** (都市銀行 紹介ローン 変動金利0.47%)

カーナビでお越しの方は「榎原市新口町50番5付近」と入力して下さい

■「新口町」物件概要 ●所在地/榎原市新口町 ●交通/近鉄榎原線「新ノ口」駅徒歩10分 ●建物構造・規模/木造カラーベストコロニアル ●外装/珪藻土2階建 ●土地権利/所有権 ●地目/宅地 ●都市計画/市街化区域 ●用途地域/第一種中高層住居専用地域 ●建ぺい率/60% ●容積率/200% ●他の法令上の制限/法22条区域・景観法・近畿圏の近郊整備区域及び都市開発区域の整備及び開発に関する法律・文化財保護法 ●築年月/2023年9月中旬予定 ●建築確認番号/確認サービス第KS123-0410-55686号 (令和5年5月22日) ●確認サービス第KS123-0410-55687号 (令和5年5月22日) ●駐車場/有 ●現況/更地 ●引渡/相談 ●接道状況/北側6.3m道路 ●設備/公営上水・公共下水・関西電力・都市ガス ●備考/※納戸・カーテン・照明・TVアンテナ等はオプションとなります。 ※図面と現況が異なる場合は現況を優先させていただきます。 ●取引形態/媒介 ●掲載物件が契約または売却済の場合はご容赦下さい。 広告有効期限/2023年8月末日



奈良モデルハウスにもぜひお越し下さい!

奈良モデルハウスは、大人気のゼロキューブ+BOX仕様です。壁や床材、キッチン・浴室など実際に見て、手に触れてじっくり体感できます。

QRコードで
予約!



「新口町の物件について詳細を教えて欲しい」「住宅ローンについて相談したい」など、お気軽にお電話下さい。

イスマイル
24時間365日受付



0120-012-345

■建設業許可:大阪府知事許可(般-3)第156857号
■宅地建物取引業免許:国土交通大臣(3)第82256号

モデルハウス併設 奈良本店 奈良市大安寺町504-3

そのほかの見学会をチェック!
\スマホで簡単/
ネット予約OK

広告番号 J0722A